

## AMBITO TERRITORIALE SOCIALE VEN-06 - VICENZA

# Interventi a favore delle famiglie fragili 2023

Attività realizzata con il contributo della Regione del Veneto

L.R. n. 20/2020 e DGR n. 1076/2023

### TRE LINEE DI INTERVENTO

**LINEA 1 € 800,00** per minore orfano  
famiglie con 1 o più figli minori orfani di uno o entrambi i genitori

**LINEA 2 € 800,00** per nucleo familiare  
famiglie monoparentali con figli minori  
famiglie di genitori separati o divorziati con figli fiscalmente a carico

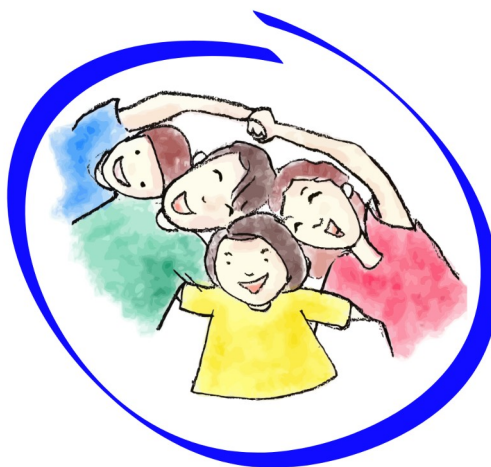
#### LINEA 3

famiglie con 4 o più figli fiscalmente a carico, di cui almeno 1 minorenni €  
**150,00** per figlio minore;

famiglie con figli minorenni a seguito di parto trigemellare € **800,00** per nucleo familiare.

### REQUISITI PER PRESENTARE DOMANDA

- ◆ ISEE fino a € 20.000,00
- ◆ residenza nel territorio del Comune di Monteviale
- ◆ se cittadini non comunitari, essere in regola con il permesso di soggiorno



## DOMANDE ONLINE DAL 6 AL 31 **MAGGIO 2024**

collegandosi al link:

<https://cittadino-ambito-sociale-6-vicenza.welfaregov.it/clesius/isee/#/servizi>

**PER INFORMAZIONI:** UFFICIO SERVIZI SOCIALI  
Tel. 0444552290 int. 7 –  
assistente.sociale@comune.monteviale.vi.it